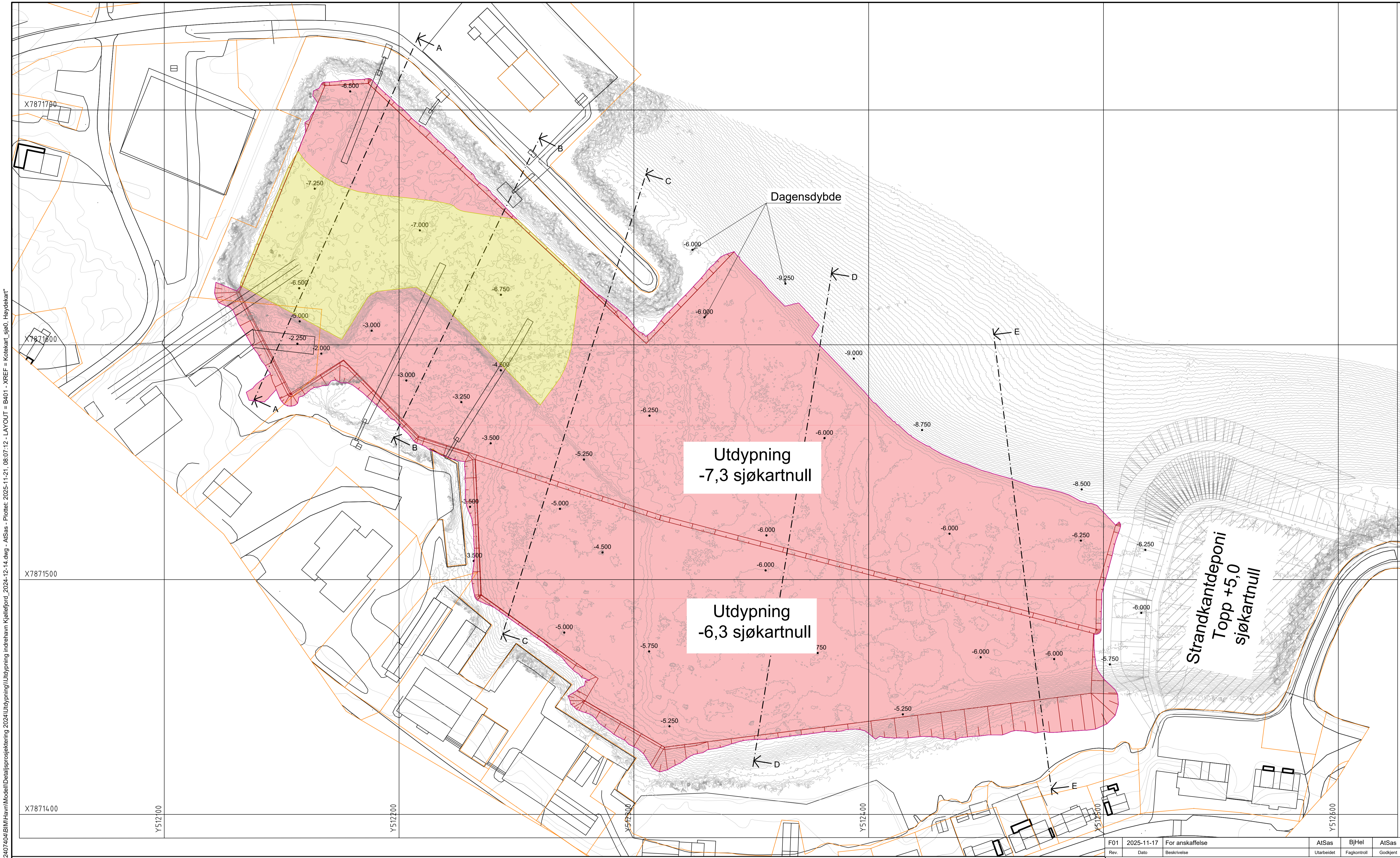


"\\norconsultad.com\info\toppdrag\Trondheim\52407\52407404\BIM\Havn\Modell\Detaljprosjektering 2024\Utdypning\Utdypning Indrehamn Kjøllefjord\_2024-12-14.dwg - ASas - Plottet: 2025-11-21 08:07:12 - LAYOUT = B401 - XREF = Kotekart\_sj0, Høydekart"



**FORKLARINGER**

Koordinatsystem: UTM 35  
Høydereferanse: SJØKARTNULL  
Minimum mudringsdybde: -6,3 og -7,3  
Mudringsskråning i løsmasser: 1:2

Forurensede løsmasser tykkelse 0,5 m:

Tidligere sprengt område, bunnrensk - Forurensede løsmasser tykkelse mindre enn 0,5 m

**ANVISNINGER**

- Dagens dybde varierer mellom -2,0 til -8,0 sjøkartnull
- Fjerning av forurensede masser 0,5 m over dagens sjøbunn.
- Areal forurensedemasser: 54 000 m2
- Forurensedemassene skal deponeres i strandkantdeponiet vist i tegning B300.

**HENVISNINGER**

- Vilkår og tillatelsen fra Statsforvalteren datert 21.02.2025
- 52407404-RIG-04 v3 Innseiling Kjøllefjord - Geoteknisk detaljprosjekteringsrapport molo
- 52407404-Kystteknikk 02-J03 Anleggsgjennomføring og kontrollplan
- 52407404-RIM07-J03 - Kjøllefjord havn - Kontroll- og overvåkningsplan
- 52407404-Kystteknikk 01-J03 Prosjekteringsrapport - Detaljprosjektering - Innseiling Kjøllefjord
- 52407404- J02 - Beregningsnotat: Veiledende grenseverdier for vibrasjoner.

Rev.	Dato	Beskrivelse	AtSas	BjHel	AtSas
F01	2025-11-17	For anskaffelse			

Dette dokumentet er utarbeidet av Norconsult som del av det oppdraget som fremgår nedenfor. Opphavsretten tilhører Norconsult. Dokumentet må bare benyttes til det formål som oppdragsavtalen beskriver, og må ikke kopieres eller gjøres tilgjengelig på annen måte eller i større utstrekning enn formålet tilsier.

Kystverket	Målestokk (gjelder A3) 1:1500
------------	----------------------------------

Innseiling Kjøllefjord  
Utdypning  
Oversiktstegning  
Forurensede løsmasser

Norconsult	Oppdragsnummer 52407404	Tegningsnummer B401	Revisjon F01
------------	----------------------------	------------------------	-----------------

